

Kühlmodul E-Maschine

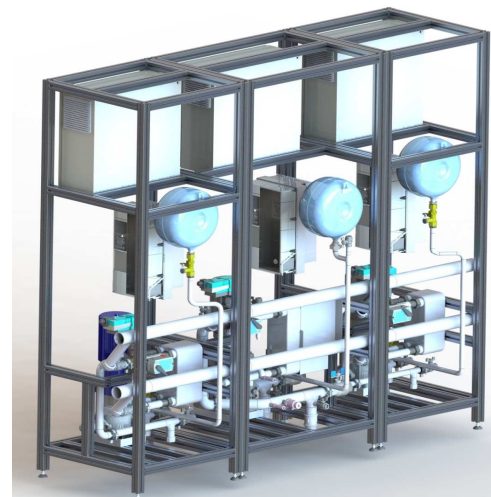
Stand 23.01.2020



Gerätebezeichnung	
Branchen	Automotive Testing
Verwendung	Temperaturgeregelte Kühlung elektrischer Belastungs- und Antriebsmaschinen
Vorteile	Kompakte Einbaumöglichkeit in gängigem Schaltschrankrastrer Einfacher Transport mit Hubwagen oder Gabelstapler Variable Anschlussrichtungen der Konditionierkreise (Seiten, Rückseite, Doppelboden) Direktverbindung hausseitiger Kühlmedien im Modulbauraum möglich, dadurch kein zusätzlicher Platzbedarf Kühlwassersparschaltung Auffangwanne optional möglich Anbindung an übergeordnete Steuerung
Abmessungen Tiefe/Breite/Höhe	400mm / 600mm / 1900mm
Gewicht ca.	200 kg
Anschlussdaten Konditionierkreis	
Medium	20% Glykol
Temperatur	25°C ... 30°C
Druck	1 ... 4 bar , Absicherung 4 bar
Kühlleistung im Nennpunkt	40 kW
medienberührende Werkstoffe	Rostfrei, Edelstahlrohr, Buntmetallfrei
Anschlussdaten Hausseite	
Medium	Wasser
Temperaturbereich	6°C/12°C optional 15°C/20°C
El. Anschluss	0,7 kW / 400V 3~ N PE
Datenschnittstelle	Modbus TCP, Profinet über gateway optional
Anzeigefunktionen	4,3" Touchpanel: 2 x Konditionierkreistemperatur, 2 x Kühlwassertemperatur, Druckanzeige und Überwachung des Konditionierkreis, Manometer in Kühlwasserkreis Anzeige der Daten von Umrichter und FES Modul
Regelungsfunktionen	Temperatur Konditionierkreis
Steuerungsfunktion	Durchfluss Konditionierkreis
Aufstellunggebung	10°C...40°C , Luftfeuchte nicht kondensierend



Aufstellbeispiel Frontansicht Module E-Maschine + Umrichter + FES



Aufstellbeispiel Rückansicht Module E-Maschine + Umrichter + FES