

## Multimedien- konditionierung

Stand 28.02.2020



### Gerätebezeichnung

### Branchen

Automotive Testing

### Verwendung

Temperierung bis -35°C von diversen Betriebsmedien eines Verbrennungsmotors auf engstem Raum in Kombination mit Kaltsolebereiter und ggf. Verbrennungslufttrocknung, Isolierende Einhausung zusammen mit Antriebsstrang bzw. Motor

Kompakte und preisgünstige Nachrüstlösung für Kaltstarttests auf Bestandsprüfständen

Keine Vereisung der Bauteile durch Einblasung von vorgetrockneter Verbrennungsluft mit leichtem Luftüberschuss

Keine Isolation der Einzelkomponenten notwendig, dadurch enge Packungsdichte der hydraulischen Bauteile

### Vorteile

Auffangwanne im Bodenbereich

### Abmessungen Tiefe/Breite/Höhe

1094mm / 1784mm / 2000mm

### Gewicht ca.

### Konditionierkreis 1

Motorkühlwasser

### Konditionierkreis 2

Motoröl

### Konditionierkreis 3

Verbrennungsluft

### Konditionierkreis 4

Ladeluft

### Konditionierkreis 5

Umluftkühler

### Konditionierkreis 6

Kraftstoff

### Konditionierkreis 7

Katalysator-Kühlung

### Gesamtkälteleistung bei -7°C

85 kW

### Gesamtkälteleistung bei -20°C

55 kW

### Gesamtkälteleistung bei -35°C

35 kW

### Regelgenauigkeit

+1K

### medienberührende Werkstoffe

Rostfrei, Edelstahlrohr, Buntmetalle

### Anschlussdaten Kaltsolebereiter

### Medium

Wasser-Glykol 50% bis -35°C

### Anzeigefunktionen

durch Übergeordnete Steuerung

### Regelungsfunktionen

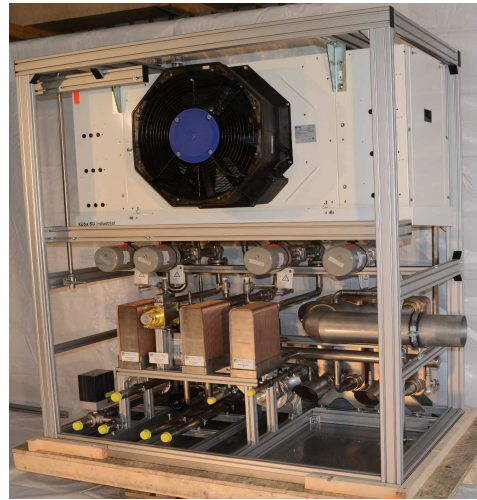
Temperatur Konditionierkreise 1...7

### Steuerungsfunktion

Durchfluss Konditionierkreise 1...7

### Aufstellunggebung

10°C...40°C, Luftfeuchte nicht kondensierend



Kaltsolebereiter zur Versorgung der Multimedienkonditionierung mit 35 kW / -35°C

